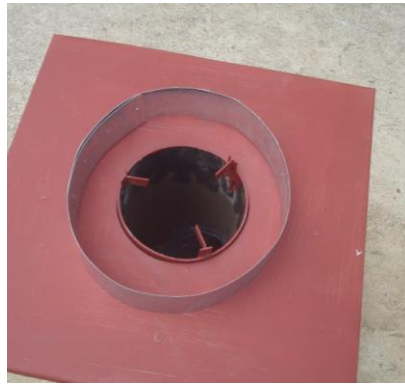


CEB, fabriqué au KKN, sur un modèle proposé par Michel RICHARD



Détail de réalisation et quelques vues sur le cuiseur



Grille en fonte, plus durable

Faible consommation de bois. Chaleur concentrée. Très peu de fumée. Cuisson rapide, saine et confortable.



Père Ponchaud prend livraison de 30 CEBs, au Campus du KKN



Il les disséminera dans les communautés de la campagne, dont il promeut le développement